



# Les enquêtes de Titi et Matou



*Site internet dédié*

[Les enquêtes de Titi et Matou](#)

## *Parcours mathématique du CP au CM2*

### **Fichier « Correction »**

#### *Enquête K*

Voici le fichier **CORRECTION**. Il s'agit d'un fichier très important pour Titi et Matou. Ils te conseillent de bien comprendre ... où et pourquoi tu as fait faux ... et où et pourquoi tu as fait juste **AUSSI !!!**



## *Les enquêtes de Titi et Matou*

### **Correction de l'énigme K**

#### **« La venue de formes 3D titanesques ... dans la vallée du Cians »**

Prends d'abord bien le temps de bien lire et de bien comprendre la ou les corrections.

**Le plus important est d'avoir tenté de trouver une ou plusieurs solutions.**

Dans un premier temps, pour chacune des énigmes, essaye de repérer (en comparant ton fichier ENIGME et le fichier CORRECTION) **Où et Pourquoi** tu as fait « juste ». Si cela est possible, explique, avec tes mots, à un adulte.

Dans un deuxième temps, pour chacune des énigmes, essaye de repérer (en comparant ton fichier ENIGME et le fichier CORRECTION) **Où et Pourquoi** tu as fait « faux ». Si cela est possible, explique, avec tes mots, à un adulte.

**On n'a jamais fait TOUT JUSTE ou TOUT FAUX. Ainsi, il est toujours possible de progresser, d'avancer. On avance peu ou beaucoup, mais il est toujours possible d'avancer.**

Si tu ne comprends pas quelque chose dans le fichier de correction, il ne faut pas hésiter à écrire à :

[laurent.giauffret@ac-nice.fr](mailto:laurent.giauffret@ac-nice.fr)

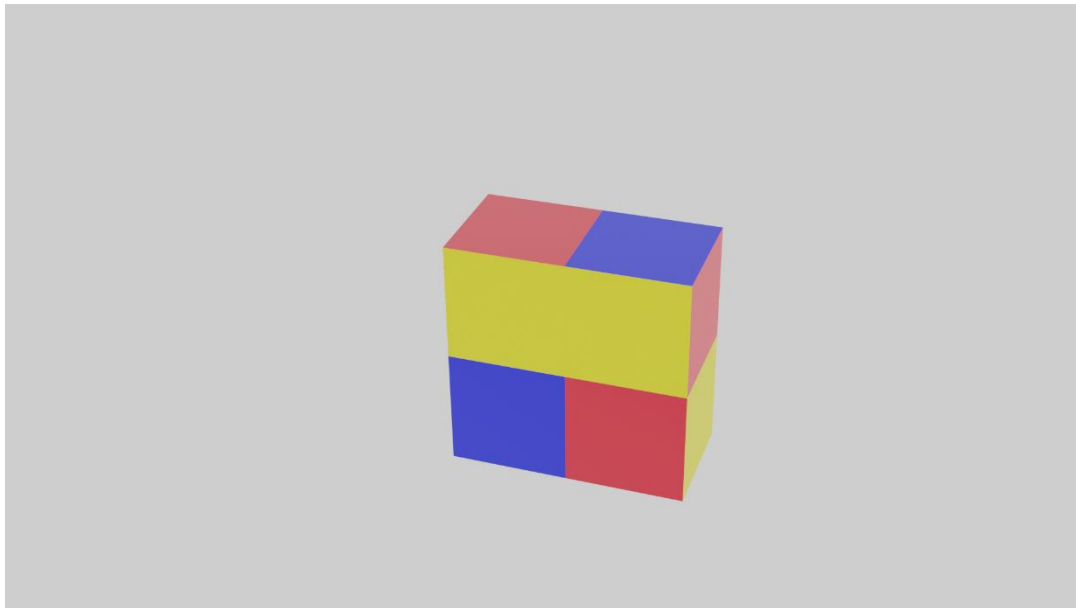
*(Conseiller Pédagogique Départemental « Mathématiques et Sciences » auprès de la DSDEN des Alpes-Maritimes)*



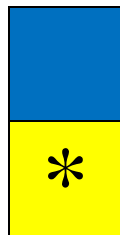
### Enigme 1 - Niveau « Abeille »



Titi, Matou et Mimi sont loin de la forme titanesque 3D ...



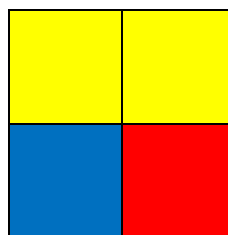
Ce que voit Titi (situé loin sur la gauche) :



Ce que voit Matou (située loin sur la droite) :



Ce que voit Mimi (située bien devant) :

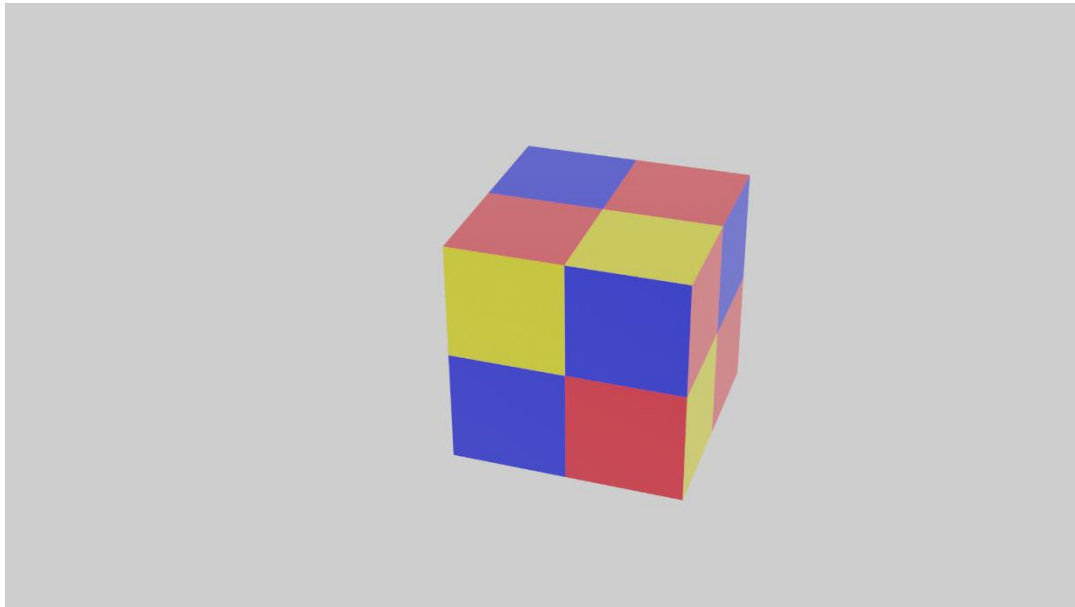




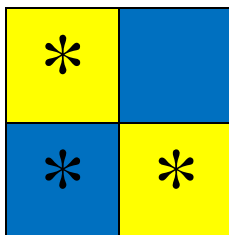
## Enigme 2 - Niveau « Lièvre »



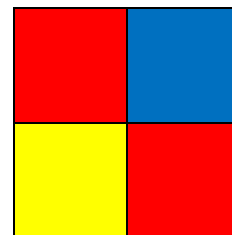
Titi, Matou et Mimi sont loin de la forme titanesque 3D ...



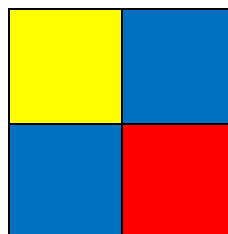
Ce que voit Titi (situé loin sur la gauche) :



Ce que voit Matou (située loin sur la droite) :



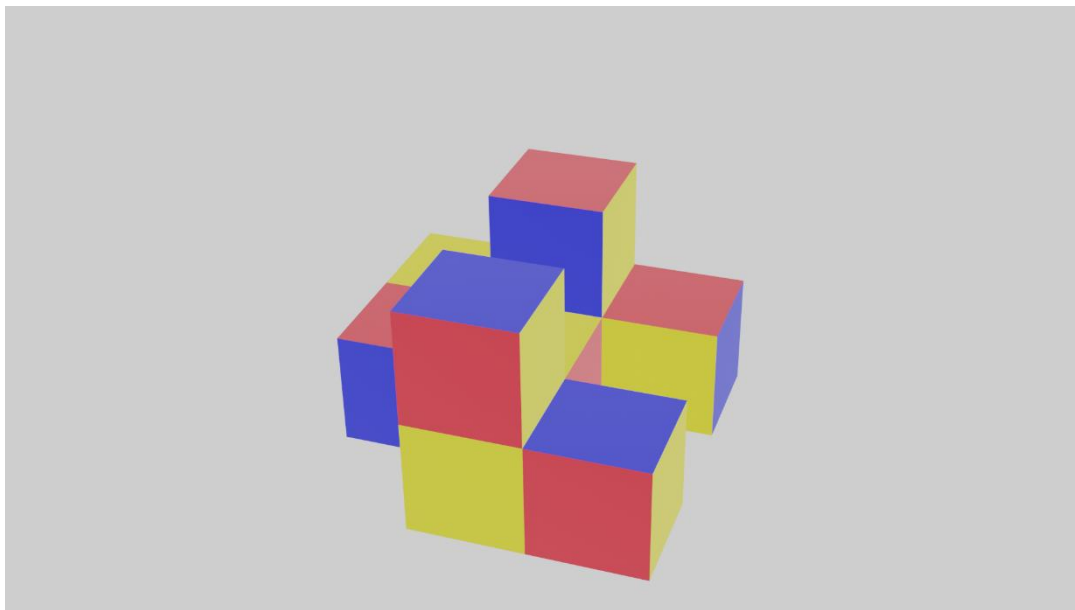
Ce que voit Mimi (située bien devant) :





### Enigme 3 - Niveau « Chevreuil »

Titi, Matou et Mimi sont loin de la forme titanesque 3D ...



Ce que voit Titi (situé loin sur la gauche) :

Yellow		Yellow
Blue *	Yellow	Blue *

Ce que voit Matou (située loin sur la droite) :

Yellow		Yellow
Yellow	Red	Blue

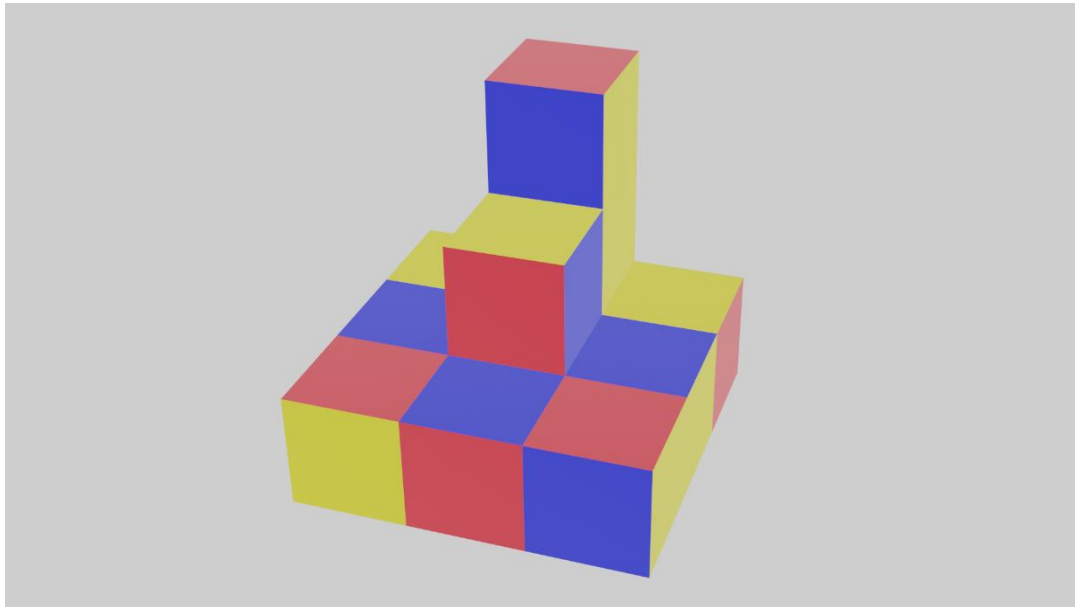
Ce que voit Mimi (située bien devant) :

	Red	
Blue	Yellow	Red



### Enigme 4 - Niveau « Buse »

Titi, Matou et Mimi sont loin de la forme titanesque 3D ...



Ce que voit Titi (situé loin sur la gauche) :

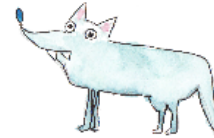
Yellow	White	White
Yellow	Blue	White
Blue *	Red *	Blue

Ce que voit Matou (située loin sur la droite) :

White	White	Yellow
White	Blue	Yellow
Yellow	Yellow	Red

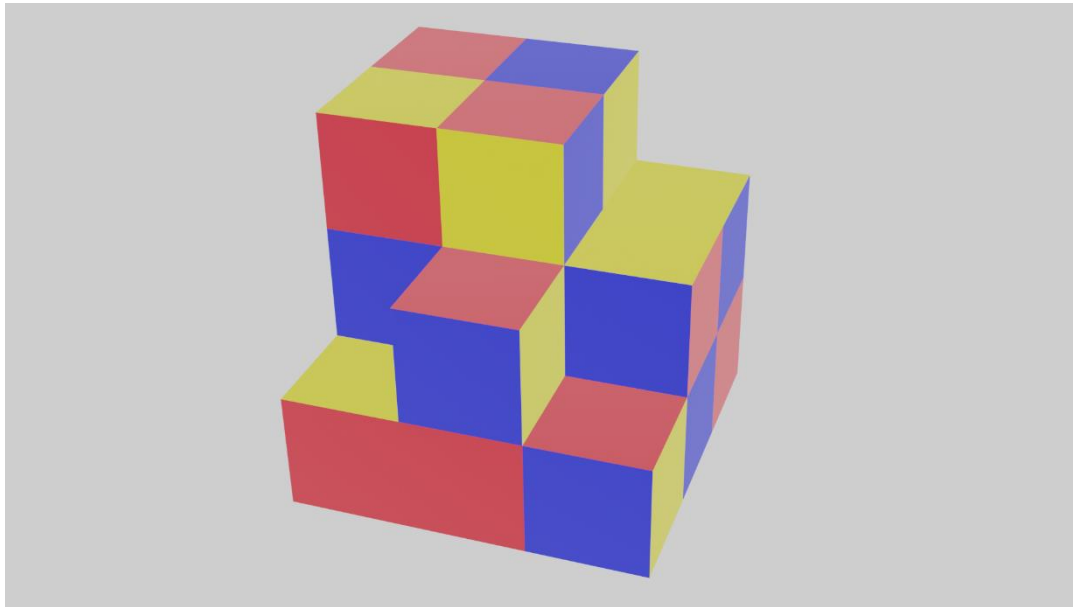
Ce que voit Mimi (située bien devant) :

White	Blue	White
White	Red	White
Yellow	Red	Blue



### Enigme 5 - Niveau « Loup »

Titi, Matou et Mimi sont loin de la forme titanesque 3D ...



Ce que voit Titi (situé loin sur la gauche) :

*	blue	white
*	*	yellow
*	*	blue

Ce que voit Matou (située loin sur la droite) :

white	blue	yellow
yellow	red	blue
yellow	blue	red

Ce que voit Mimi (située bien devant) :

white	yellow	white
blue	blue	blue
red	red	blue