



# Les enquêtes de Titi et Matou



*Site internet dédié*

[Les enquêtes de Titi et Matou](#)

## *Parcours mathématique du CP au CM2*

### **Fichier « Correction »**

#### *Enquête U*

Voici le fichier **CORRECTION**. Il s'agit d'un fichier très important pour Titi et Matou. Ils te conseillent de bien comprendre ... où et pourquoi tu as fait faux ... et où et pourquoi tu as fait juste **AUSSI !!!**



## *Les enquêtes de Titi et Matou*

### Correction de l'énigme U

#### « Le départ des formes 3D titanesques ... de la vallée de la Bévéra »

Prends d'abord bien le temps de bien lire et de bien comprendre la ou les corrections.

**Le plus important est d'avoir tenté de trouver une ou plusieurs solutions.**

Dans un premier temps, pour chacune des énigmes, essaye de repérer (en comparant ton fichier ENIGME et le fichier CORRECTION) **Où et Pourquoi** tu as fait « juste ». Si cela est possible, explique, avec tes mots, à un adulte.

Dans un deuxième temps, pour chacune des énigmes, essaye de repérer (en comparant ton fichier ENIGME et le fichier CORRECTION) **Où et Pourquoi** tu as fait « faux ». Si cela est possible, explique, avec tes mots, à un adulte.

**On n'a jamais fait TOUT JUSTE ou TOUT FAUX. Ainsi, il est toujours possible de progresser, d'avancer. On avance peu ou beaucoup, mais il est toujours possible d'avancer.**

Si tu ne comprends pas quelque chose dans le fichier de correction, il ne faut pas hésiter à écrire à :

[laurent.giauffret@ac-nice.fr](mailto:laurent.giauffret@ac-nice.fr)

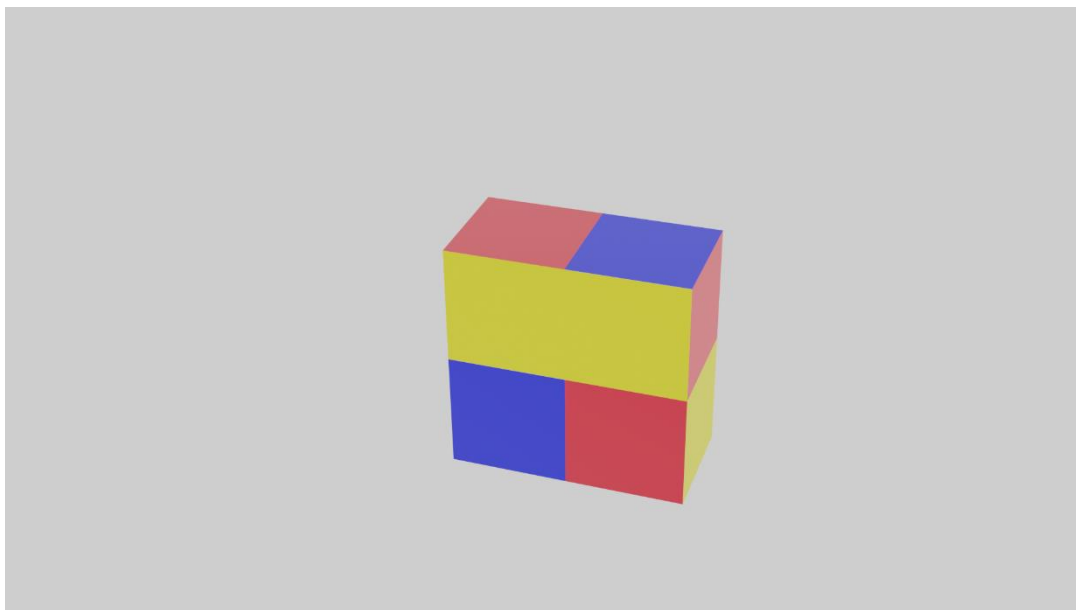
*(Conseiller Pédagogique Départemental « Mathématiques et Sciences » auprès de la DSDEN des Alpes-Maritimes)*



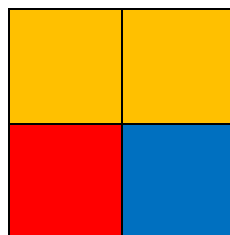
### Enigme 1 - Niveau « Abeille »



Titi, Matou et Mimi sont loin derrière la forme titanesque 3D ...



Colorie ce qu'ils voient lorsqu'ils sont situés loin derrière :

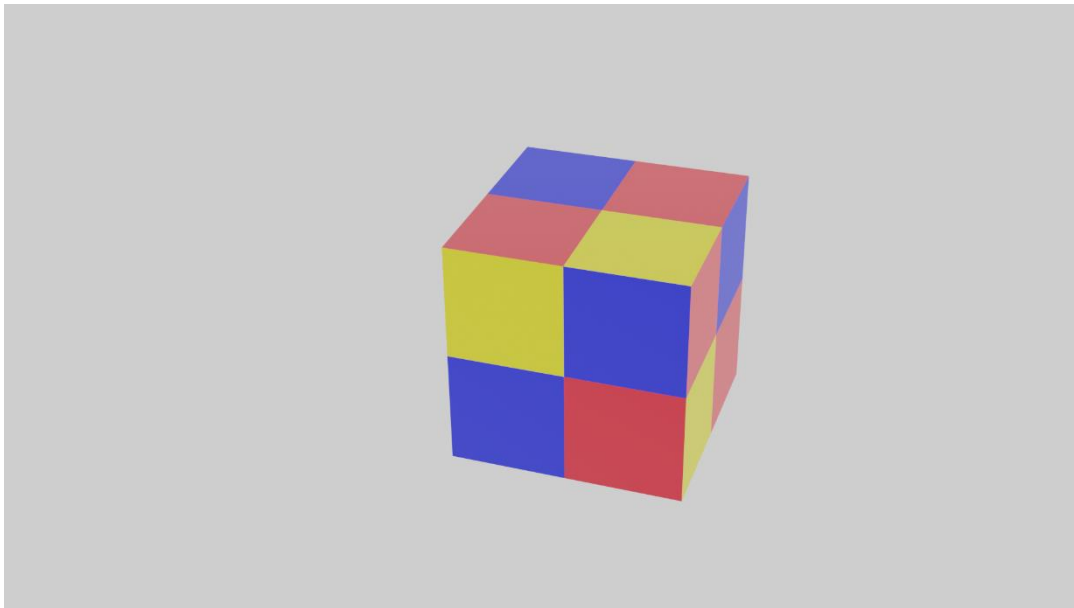




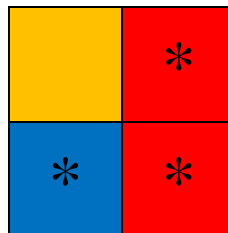
## Enigme 2 - Niveau « Lièvre »



Titi, Matou et Mimi sont loin derrière la forme titanesque 3D ...



Colorie ce qu'ils voient lorsqu'ils sont situés loin derrière :



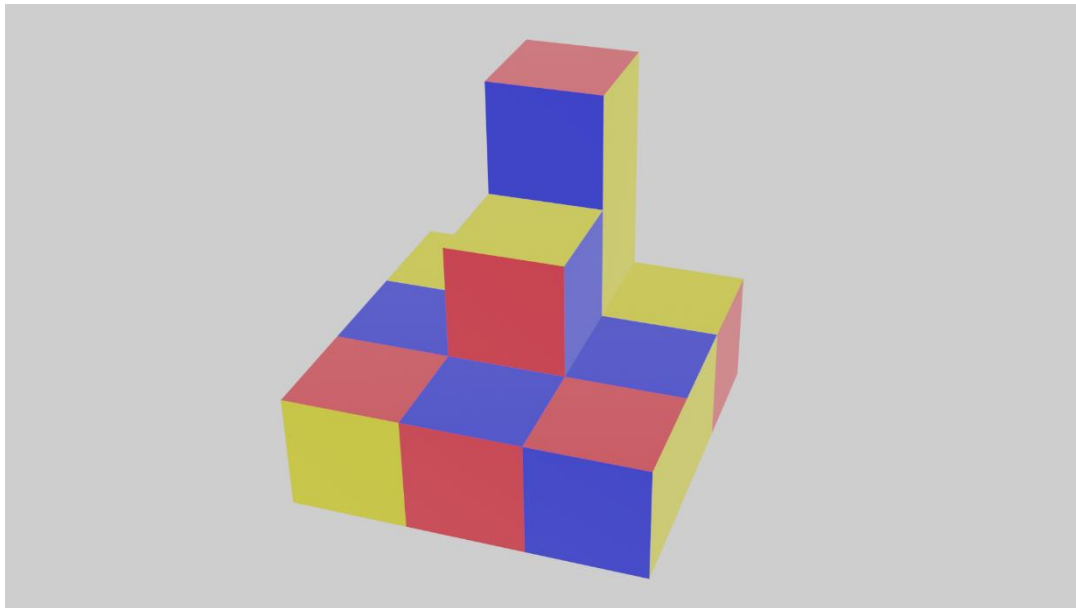




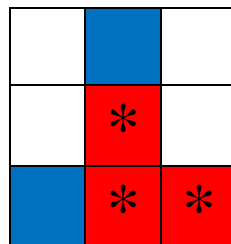
### Enigme 4 - Niveau « Buse »



Titi, Matou et Mimi sont loin derrière la forme titanesque 3D ...



Colorie ce qu'ils voient lorsqu'ils sont situés loin derrière :

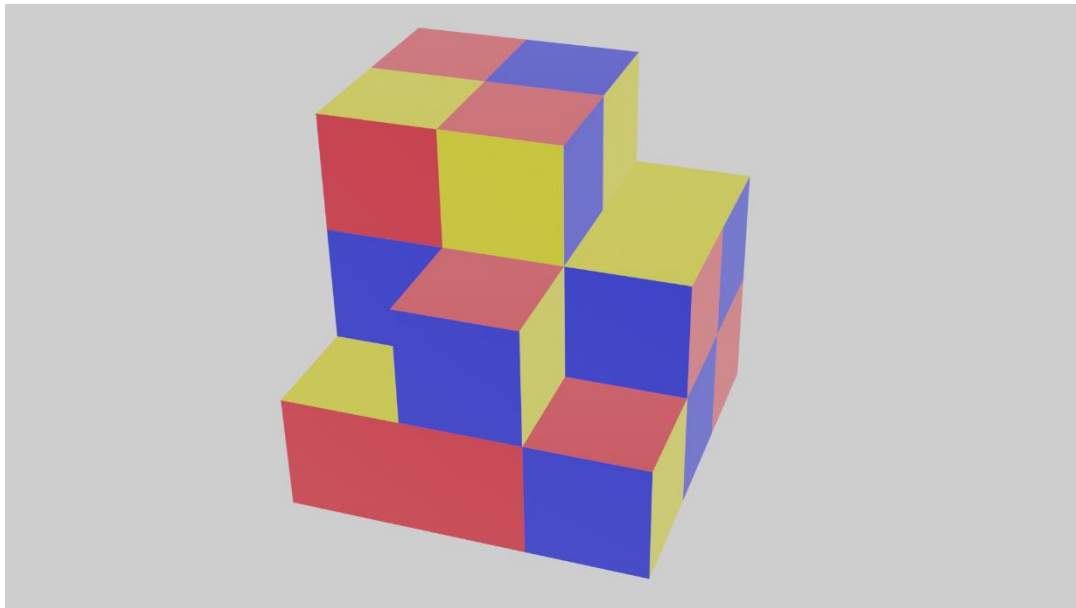




### Enigme 5 - Niveau « Loup »



Titi, Matou et Mimi sont loin derrière la forme titanesque 3D ...



Colorie ce qu'ils voient lorsqu'ils sont situés loin derrière :

