



Les enquêtes de Titi et Matou



Site internet dédié

Les enquêtes de Titi et Matou

*Parcours mathématique
du CP au CM2*

Fichier « Entraînement »
Enquête E

Voici le fichier **ENTRAINEMENT**. Il fait suite aux fichiers **ENIGME**, **CORRECTION** et **CREATION**.



Les enquêtes de Titi et Matou

Entraînement E

« Les termes en trop ...

de la vallée du Var »

En résolvant ton énigme du jour, tu grandis en suivant **deux grands chemins en même temps**.

D'abord, tu te construis des **compétences en Mathématiques** : tu as cherché, modélisé, représenté, raisonné, calculé et communiqué ... bref, **tu deviens peu à peu un véritable apprenti-chercheur**. L'as-tu remarqué ? Si possible, discute de cela avec un adulte.

Il est donc **normal et nécessaire de prendre du temps pour résoudre les énigmes**.

Tu es prêt maintenant à mener des activités mathématiques de classe. Tu devrais réussir à mieux les résoudre. N'hésite à regarder dans ton livre d'école, dans d'autres livres, sur le net, ... et à résoudre des exercices sur le même sujet.

Si tu ne comprends pas quelque chose dans le fichier « Entraînement », il ne faut pas hésiter à écrire à :

laurent.giauffret@ac-nice.fr

(Conseiller Pédagogique Départemental « Mathématiques et Sciences » auprès de la DSDEN des Alpes-Maritimes)

Enfin, Titi et Matou te souhaitent de prendre vraiment beaucoup de plaisir à devenir un véritable détective des Mathématiques !!!



Entraînement 1 - Niveau « Abeille »

Entraînement 1a

$$\begin{array}{r} 26 \\ + 13 \\ \hline = \end{array}$$

$$\begin{array}{r} - 13 \\ \hline = \end{array}$$

Entraînement 1b

$$\begin{array}{r} 48 \\ - 16 \\ \hline = \end{array}$$

$$\begin{array}{r} + 16 \\ \hline = \end{array}$$



Entraînement 2 - Niveau « Lièvre »

Entraînement 2a

$$\begin{array}{r} 427 \\ + 252 \\ \hline = \end{array}$$

$$\begin{array}{r} - 252 \\ \hline = \end{array}$$

Entraînement 2b

$$\begin{array}{r} 987 \\ - 597 \\ \hline = \end{array}$$

$$\begin{array}{r} + 597 \\ \hline = \end{array}$$



Entraînement 3 - Niveau « Chevreuil »

Entraînement 3a

$$\begin{array}{r} 26\ 542 \\ + 11\ 981 \\ \hline = \end{array}$$

$$\begin{array}{r} - 11\ 981 \\ \hline = \end{array}$$

Entraînement 3b

$$\begin{array}{r} 23\ 457 \\ - 10\ 992 \\ \hline = \end{array}$$

$$\begin{array}{r} + 10\ 992 \\ \hline = \end{array}$$



Entrainement 4 - Niveau « Buse »

Entrainement 4a

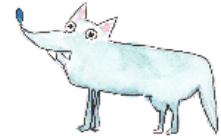
$$\begin{array}{r} 458,6 \\ + 254,8 \\ \hline = \end{array}$$

$$\begin{array}{r} - 254,8 \\ \hline = \end{array}$$

Entrainement 4b

$$\begin{array}{r} 126,8 \\ - 124,6 \\ \hline = \end{array}$$

$$\begin{array}{r} + 124,6 \\ \hline = \end{array}$$



Entrainement 5 - Niveau « Loup »

Entrainement 5a

$$\begin{array}{r} 8\,752,26 \\ + 29\,458,91 \\ \hline = \end{array}$$

$$\begin{array}{r} - 29\,458,91 \\ \hline = \end{array}$$

Entrainement 5b

$$\begin{array}{r} 254\,742,45 \\ - 214\,529,80 \\ \hline = \end{array}$$

$$\begin{array}{r} + 214\,529,80 \\ \hline = \end{array}$$