



Les enquêtes de Titi et Matou



Site internet dédié

[Les enquêtes de Titi et Matou](#)

*Parcours mathématique
du CP au CM2*

Fichier « Lolo le G@ffeur »
Enquête E

Voici le fichier **LOLO LE GAFFEUR**. Aide Lolo le Gaffeur à retrouver ses étourderies ... ou pas ...



Les enquêtes de Titi et Matou

Lolo le G@ffeur E

« **Les termes en trop ...**

de la vallée du Var »

Lolo le Gaffeur est un peu dans la Lune ...

Aide Lolo le Gaffeur en corrigeant ses travaux. Recherche ses erreurs et écris les bonnes réponses.

Attention, **Lolo le Gaffeur** peut faire **BEAUCOUP, PEU ou PAS** d'erreurs dans un seul et même exercice !!!

Sois vigilant(e) !!!

Si nécessaire, tu peux poser des questions à l'adresse suivante :

laurent.giauffret@ac-nice.fr

(Conseiller Pédagogique Départemental « Mathématiques et Sciences » auprès de la DSDEN des Alpes-Maritimes)

Toutes les données sont disponibles sur le site :

[Les enquêtes de Titi et Matou](#)



Lolo le Gaffeur 1 - Niveau « Abeille »

Lolo le Gaffeur a-t-il fait les bons choix ? Mystère ... A toi de dire ...

Lolo le Gaffeur 1a

$$\begin{array}{r} 21 \\ + \quad 2 \\ + \quad 3 \\ \hline = \quad 24 \end{array}$$

Lolo le Gaffeur 1b

$$\begin{array}{r} 15 \\ + \quad 5 \\ - \quad 5 \\ \hline = \quad 10 \end{array}$$



Lolo le Gaffeur 2 - Niveau « Lièvre »

Lolo le Gaffeur a-t-il fait les bons choix ? Mystère ... A toi de corriger et d'indiquer le ou les bons termes de trop ...

Lolo le Gaffeur 2a

$$\begin{array}{r} 85 \\ - \quad 12 \\ - \quad 13 \\ \hline = \quad 72 \end{array}$$

Lolo le Gaffeur 2b

$$\begin{array}{r} 201 \\ - \quad 11 \\ - \quad 10 \\ \hline = \quad 180 \end{array}$$



Lolo le Gaffeur 3 - Niveau « Chevreuil »

Lolo le Gaffeur a-t-il fait les bons choix ? Mystère ... A toi de corriger et d'indiquer le ou les bons termes de trop ...

Lolo le Gaffeur 3a

$$\begin{array}{r} 6\ 524 \\ - \quad 326 \\ + \quad 1\ 307 \\ \hline - \quad 5\ 000 \\ \hline + \quad 999 \\ \hline = \quad 2\ 197 \end{array}$$

Lolo le Gaffeur 3b

$$\begin{array}{r} 24\ 416 \\ \hline + \quad 2\ 487 \\ \hline + \quad 11\ 248 \\ - \quad 857 \\ \hline = \quad 38\ 151 \end{array}$$



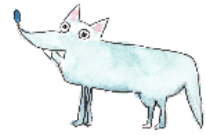
Lolo le Gaffeur 4 - Niveau « Buse »

Lolo le Gaffeur a-t-il fait les bons choix ? Mystère ... A toi de corriger et d'indiquer le ou les bons termes de trop ...

$$\begin{array}{r} \hline 25\ 478 \\ \hline + \quad 12\ 458 \\ - \quad 326 \\ - \quad 39\ 524 \\ + \quad 21\ 587 \\ - \quad 2\ 654 \\ \hline = \quad 34\ 045 \end{array}$$



Lolo le Gaffeur 5 - Niveau « Loup »



Lolo le Gaffeur a-t-il fait les bons choix ? Mystère ... A toi de corriger et d'indiquer le ou les bons termes de trop ...

Lolo le Gaffeur 5a

$$\begin{array}{r} 521\ 259 \\ - \quad 521\ 259 \\ + \quad 23\ 587 \\ - \quad 23\ 587 \\ \hline 12\ 345 \\ \hline = \quad \quad \quad 0 \end{array}$$

Lolo le Gaffeur 5b

$$\begin{array}{r} 236\ 478 \\ \hline + \quad 235\ 420 \\ - \quad 23\ 587 \\ + \quad 218\ 459 \\ \hline - \quad 25\ 680 \\ \hline + \quad 25\ 459 \\ \hline - \quad 34\ 859 \\ \hline = \quad \quad \quad 422\ 631 \end{array}$$