



Les enquêtes de Titi et Matou



Site internet dédié

[Les enquêtes de Titi et Matou](#)

Parcours mathématique du CP au CM2

Fichier « Correction »

Enquête H

Voici le fichier **CORRECTION**. Il s'agit d'un fichier très important pour Titi et Matou. **Ils te conseillent de bien comprendre ... où et pourquoi tu as fait faux ... et où et pourquoi tu as fait juste AUSSI !!!**



Les enquêtes de Titi et Matou

Correction de l'énigme H

« Les transformeurs maléfiques ... de la vallée du Riolan »

Prends d'abord bien le temps de bien lire et de bien comprendre la ou les corrections.

Le plus important est d'avoir tenté de trouver une ou plusieurs solutions.

Dans un premier temps, pour chacune des énigmes, essaye de repérer (en comparant ton fichier ENIGME et le fichier CORRECTION) **Où et Pourquoi** tu as fait « juste ». Si cela est possible, explique, avec tes mots, à un adulte.

Dans un deuxième temps, pour chacune des énigmes, essaye de repérer (en comparant ton fichier ENIGME et le fichier CORRECTION) **Où et Pourquoi** tu as fait « faux ». Si cela est possible, explique, avec tes mots, à un adulte.

On n'a jamais fait TOUT JUSTE ou TOUT FAUX. Ainsi, il est toujours possible de progresser, d'avancer. On avance peu ou beaucoup, mais il est toujours possible d'avancer.

Si tu ne comprends pas quelque chose dans le fichier de correction, il ne faut pas hésiter à écrire à :

laurent.giauffret@ac-nice.fr

(Conseiller Pédagogique Départemental « Mathématiques et Sciences » auprès de la DSDEN des Alpes-Maritimes)



Correction Enigme 1 - Niveau « Abeille »



Correction Enigme 1a

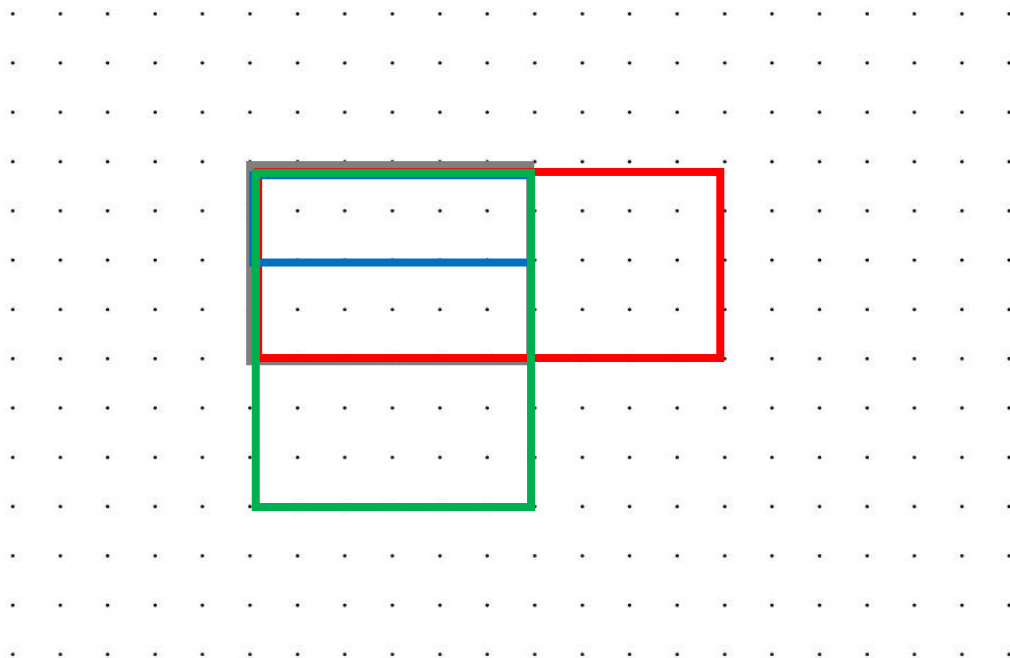
« Sur le support pointé, transforme le rectangle gris en un rectangle rouge en changeant deux sommets de position. Donne au moins deux solutions différentes. »

Correction Enigme 1b

« Transforme le rectangle gris en un rectangle bleu en changeant deux sommets de position. Le rectangle bleu doit occuper moins de surface que le rectangle gris. Donne au moins deux solutions différentes. »

Correction Enigme 1c

« Transforme le rectangle gris en un rectangle vert en changeant deux sommets de position. Le rectangle vert doit occuper plus de surface que le rectangle gris. Donne au moins deux solutions différentes. »





Correction Enigme 2 - Niveau « Lièvre »

Correction Enigme 2a

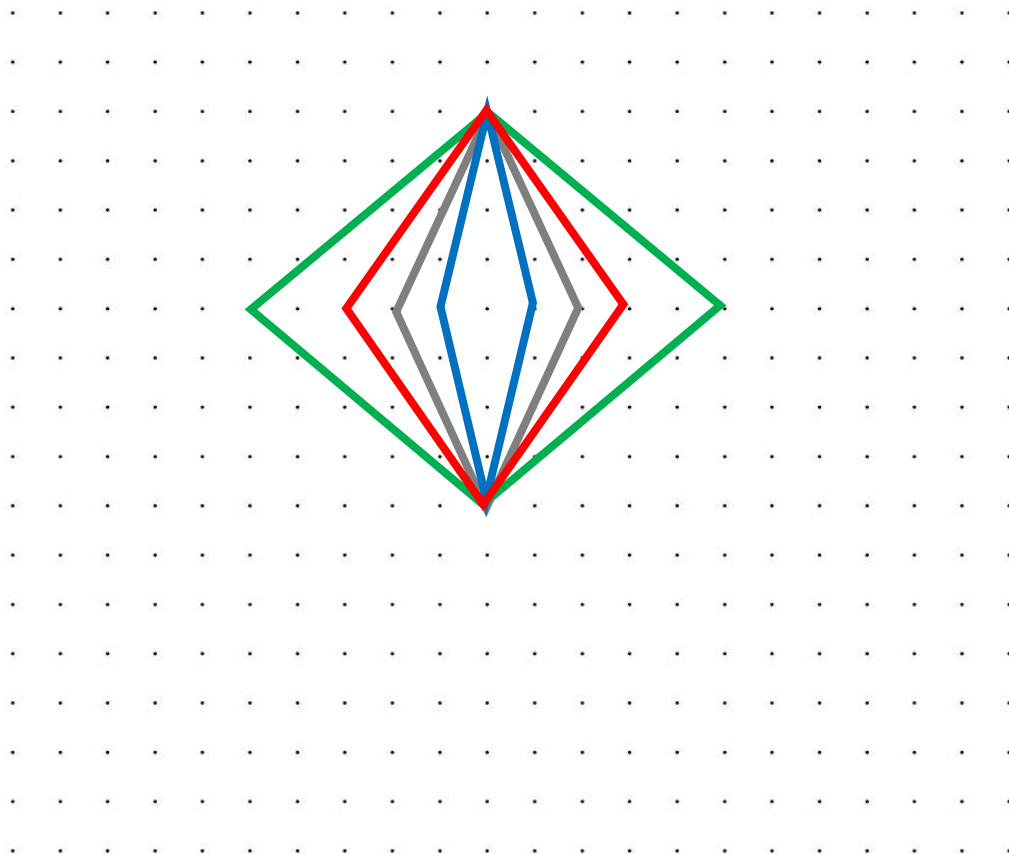
« Sur le support pointé, transforme le losange gris en un losange rouge en changeant deux sommets de position. Donne au moins deux solutions différentes. »

Correction Enigme 2b

« Transforme le losange gris en un losange bleu en changeant deux sommets de position. Le losange bleu doit occuper moins de surface que le losange gris. Donne au moins deux solutions différentes. »

Correction Enigme 2c

« Transforme le losange gris en un losange vert en changeant deux sommets de position. Le losange vert doit occuper plus de surface que le losange gris. Donne au moins deux solutions différentes. »





Correction Enigme 3 - Niveau « Chevreuil »

Correction Enigme 3a

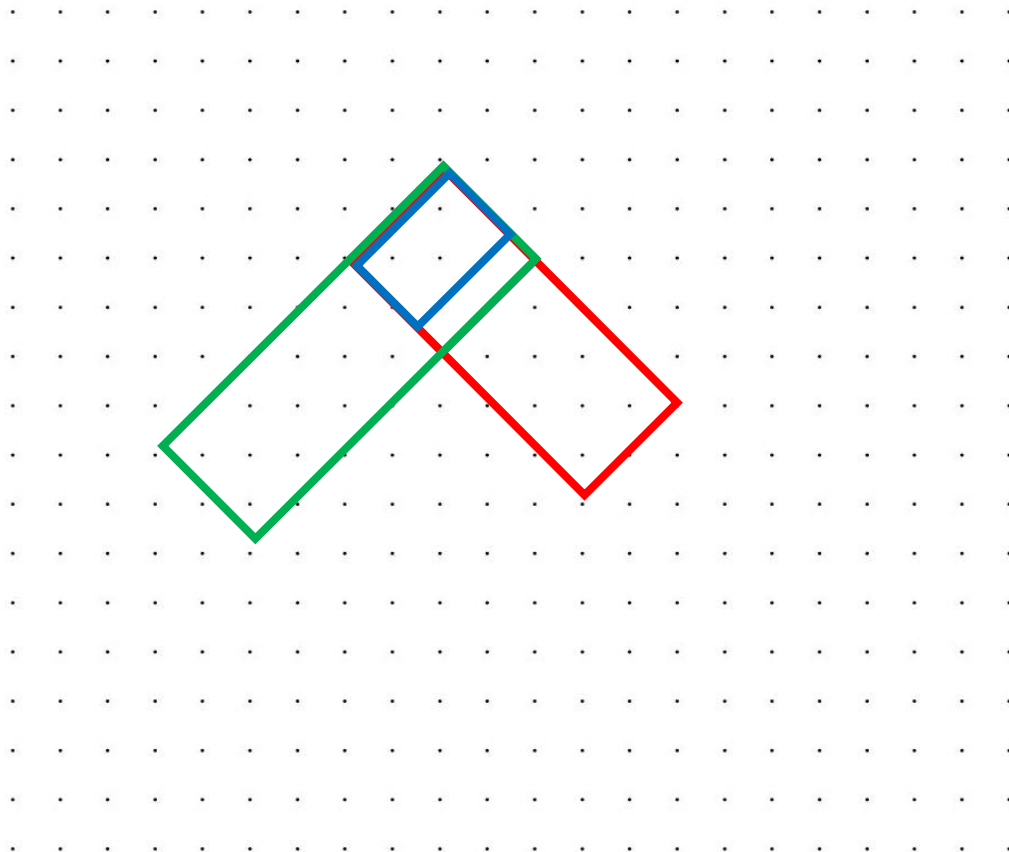
« Sur le support pointé, transforme le carré gris en un carré rouge en changeant trois sommets de position. Donne au moins trois solutions différentes. »

Correction Enigme 3b

« Transforme le carré gris en un rectangle rouge en changeant deux sommets de position. Le rectangle rouge doit occuper moins de surface que le carré gris. Donne au moins trois solutions différentes. »

Correction Enigme 3c

« Transforme le carré gris en un rectangle vert en changeant deux sommets de position. Le rectangle vert doit occuper plus de surface que le carré gris. Donne au moins trois solutions différentes. »





Correction Enigme 4 - Niveau « Buse »

Correction Enigme 4a

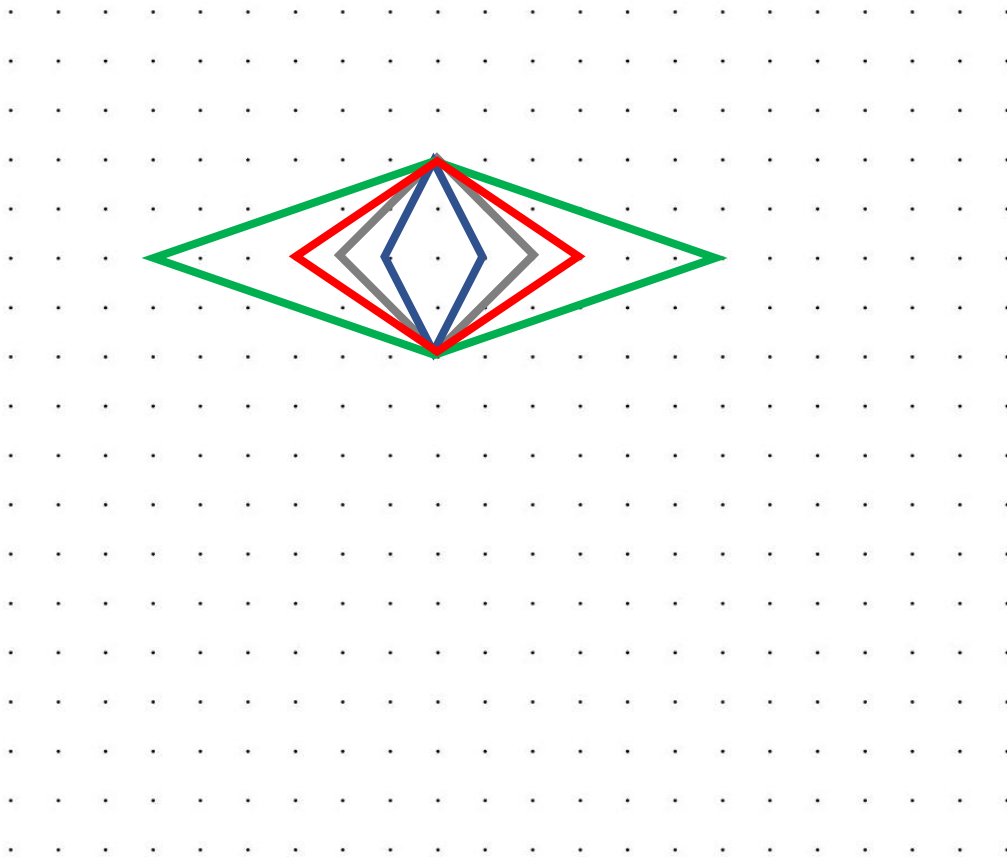
« Sur le support pointé, transforme le carré gris en un carré rouge en changeant trois sommets de position. Donne au moins trois solutions différentes. »

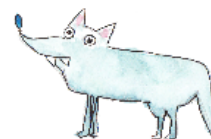
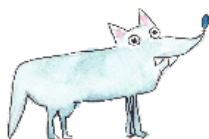
Correction Enigme 4b

« Transforme le carré gris en un losange bleu en changeant deux sommets de position. Le losange bleu doit occuper moins de surface que le carré gris. Donne au moins trois solutions différentes. »

Correction Enigme 4c

« Transforme le carré gris en un losange vert en changeant deux sommets de position. Le losange vert doit occuper plus de surface que le carré gris. Donne au moins trois solutions différentes. »





Correction Enigme 5 - Niveau « Loup »

Correction Enigme 5a

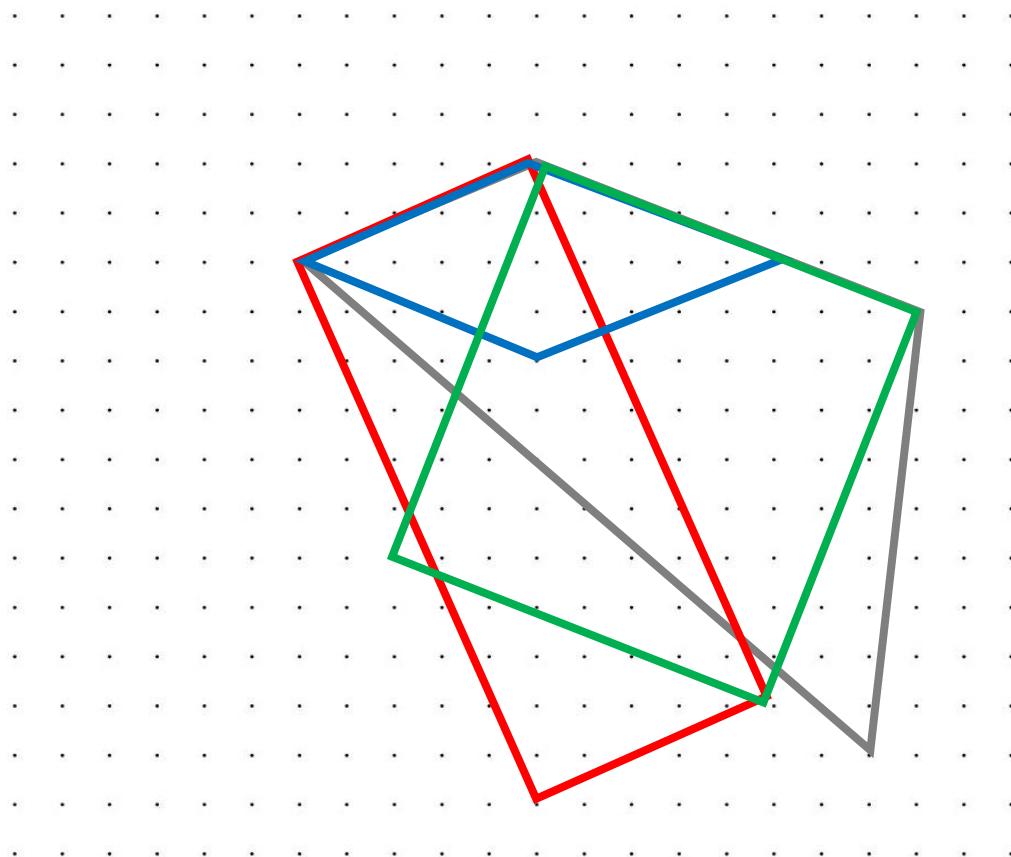
« Sur le support pointé, en changeant deux sommets de position, transforme le quadrilatère gris en deux rectangles rouges : l'un occupant plus de surface et l'autre moins de surface que le quadrilatère gris. »

Correction Enigme 5b

« Sur le support pointé, en changeant deux sommets de position, transforme le quadrilatère gris en deux losanges bleus : l'un occupant plus de surface et l'autre moins de surface que le quadrilatère gris. »

Correction Enigme 5c

« Sur le support pointé, en changeant deux sommets de position, transforme le quadrilatère gris en deux carrés verts : l'un occupant plus de surface et l'autre moins de surface que le quadrilatère gris. »



PS : Afin de rendre lisible la correction, une seule solution a été donnée pour chacune des énigmes. Les autres solutions peuvent s'en déduire.